

"Les Pervenches" 2/4 personnes



Gîte classé 3 épis (Gîte de France) n°302008, classé 3 étoiles en Meublé de Tourisme n°302 9500072 3 4 0077.

- Capacité d'accueil : 2/4 personnes
- Superficie habitable : 38 m²

Idéalement localisé à 850 mètres d'altitude, à proximité des stations de ski de La Clusaz/Grand Bornand et du lac d'Annecy, cet appartement de 38 m², conçu pour 2/4 personnes occupe le rez de jardin de notre maison. Il est de plain pied et dispose d'un accès indépendant.

Cadre idéal pour passer des vacances en amoureux, en famille ou entre amis.

Gîte situé en amont de la voie d'accès aux stations des Aravis.

Accès facile.

Informations pratiques

- * Place de stationnement privative,
- * Déneigement. Prévoir équipements en hiver,
- * Couverture téléphonique mobile.

Services annexes :

- * Accès à internet en WIFI,
- * Matériel bébé mis à disposition sur simple demande (lit, chaise haute, transat, baignoire, Babycook, poussette, jeux enfants...),
- * Location draps et linge de toilette,
- * Nettoyage de départ possible en sus.



Éléments de confort

Entrée indépendante de plain pied

* **Salle de séjour avec coin repas** (18,5 m²)
Coin salon : canapé lit gigogne (deux couchages indépendants de 90 cm), télévision couleur LCD, lecteur DVD/DIVX, radio CD, Accès internet WIFI. Ambiance bois, décors montagne.

* **Cuisine intégrée** séparée du coin repas par un bar. Equipements récents : table de cuisson 4 feux gaz, hotte électrique, four, micro-ondes, réfrigérateur 160l, lave vaisselle, évier 2 bacs, vaisselle, verrerie, couverts, batterie de cuisine, cocotte minute, accessoires courants, rangements, appareils électroménagers : cafetière électrique, bouilloire électrique, grille pain, mixeur, ... Appareils à fondue et à raclette disponibles sur simple demande lors de votre séjour.

* **Chambre indépendante** (10 m²), parquet un lit de 140 cm, placards, penderie, 2 couvertures par lit, alèse, oreillers et traversins. Possibilité locations des draps (lits faits à votre arrivée) et linge de maison.

* **Salle de bain** (5 m²), carrelage et faïence. baignoire, vasque intégrée dans meuble avec luminaire intégré, sèche serviettes, sèche cheveux, pèse personne, chauffage d'appoint. Machine à laver, étendage à linge, planche et fer à repasser, aspirateur.

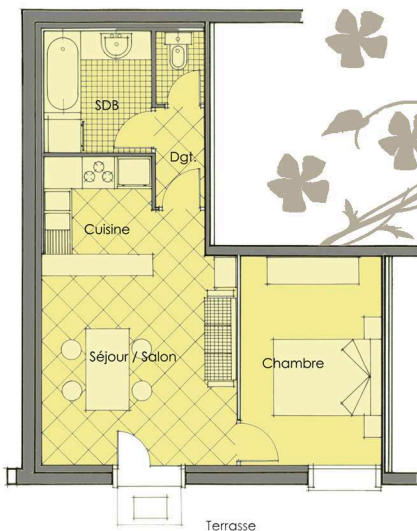
* **WC indépendant.**

* **Terrasse bois** (21 m²) avec meubles de jardin , chaises longues, store manuel. Barbecue Weber.

* **Pelouse et jardin fleuri.**

Espace jeux enfants (balançoire, bac à sable, table de ping pong...). Vélos enfants et luges à disposition. Casier à ski fermé, Support vélos. Parking privatif.

location été / hiver



Date de réalisation : 1989,
Rénovation en 2008.

<http://www.gites.perrilat.fr>





Localisation

Coordonnées GPS :
Latitude 45,912675 - Longitude 6,373014

- Annecy : distance 25 km
- La Clusaz, Grand Bornand : distance 6 km
- Thônes : distance 6 km
- Chamonix : distance 65 km
- Genève : distance 65 km

Environnement - activités

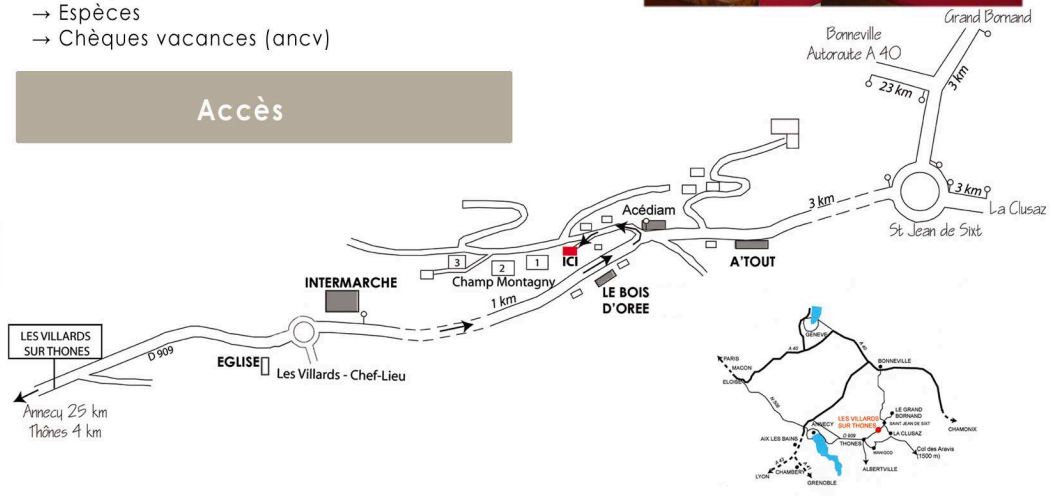
- * Supermarché à 800 m,
- * Tous les commerces et services, Poste, médecin, pharmacie,... à St Jean (3km), à Thônes (6km),
- * Hôpital à 20km,
- * Station de ski La Clusaz à 6 km (84 pistes de ski alpin, 50 km de pistes de fond) ou le Grand Bornand à 6 km (42 pistes de ski alpin 43 km de pistes de fond),
- écoles de ski, location de matériel, patinoire...
- * Piscine, tennis, cinéma à Thônes 6 km, à la Clusaz / Grand Bornand 6 km,
- * Annecy et son lac à 25 km,
- * Nombreuses randonnées pédestres sur sentiers balisés en montagne au départ du gîte,
- * Animations quotidiennes.



Conditions de réservations

- * **Location :**
→ Toutes charges comprises (eau, électricité, chauffage, wifi...),
→ Pas de taxe de séjours.
- * **Modes de paiements acceptés :**
→ Virement bancaire
→ Chèque bancaire
→ Espèces
→ Chèques vacances (ancv)

Accès



PAR LA ROUTE :

- * Autoroute A 41, sortie n° 17, Annecy Nord, direction Thônes.
- * Autoroute A 40, sortie Eloise, nationale N 508, directions Annecy puis Thônes.
Venant d'Annecy, restez toujours sur la CD 909. Ne vous dirigez pas dans le village des Villards sur Thônes (Chef Lieu). A 800m d'Intermarché, prenez la première route à gauche après le magasin « Le Bois d'Orée ». Le meublé se situe à 70 m en contre bas de la route communale, avant les deux petits collectifs "Champ Montagny 1 et 2"
- * Autoroute A40, sortie n°16 Bonneville, D12, direction Grand bornand - La Clusaz
Venant de Bonneville (Autoroute A40), prendre la direction de Thônes. A 3 km de Saint Jean de Sixt, repérez le magasin "A'Tout Décor" sur votre gauche. Prendre la seconde route à droite après l'entreprise familiale Acédiam. Le meublé se situe à 70 m en contre bas de la route communale, avant les deux petits collectifs "Champ Montagny 1 et 2".

PAR RAIL :

- * Gare SNCF à Annecy.
- * Correspondances régulières par les autocars CARS CROLARDS (renseignements et horaires : tél : 04.50.45.08.12 www.voyages-crolard.com) au départ d'Annecy, direction Grand-Bornand - La Clusaz. Demander l'arrêt La Villaz aux Villards sur Thônes (arrêt à 150m du gîte).

Contact

PERRILLAT MERCEROT Louis et Monique
 Champ Montagny "Les Pervenches"
 74 230 LES VILLARDS SUR THONES
gites@perrillat.fr Tél : 04.50.02.14.58
 site : <http://www.gites.perrillat.fr>